

BERLIN

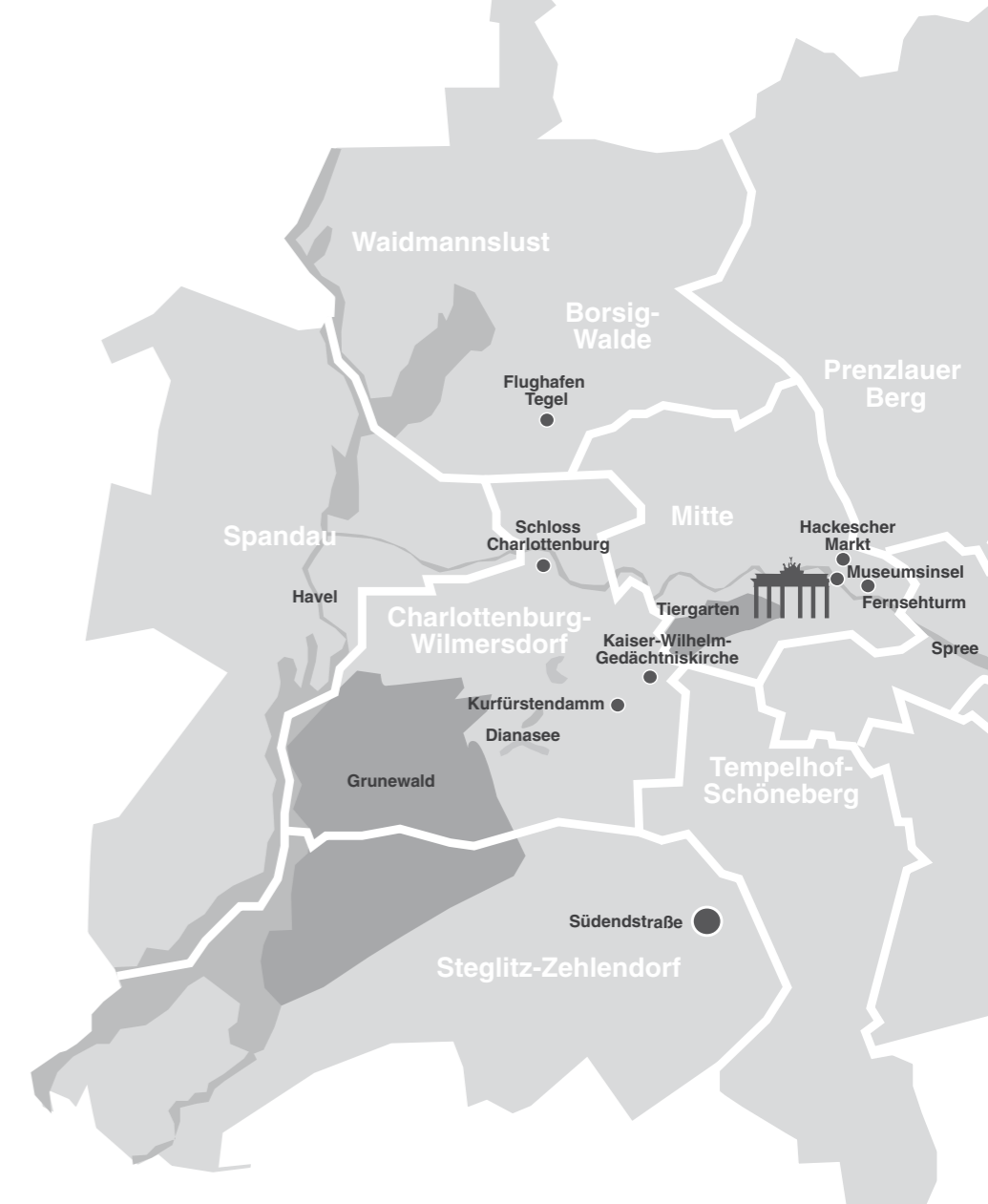
RESTAURA



sÜDENDstraße 9

GEHOBENES WOHNEN IN RUHIGER Lage
UND pulsierender umgebung.

BERLIN. ERSTE ADRESSE UNTER EUROPAS METROPOLLEN.



Berlin war immer schon eine Metropole, von der Impulse für ganz Europa ausgingen. Hier begegnen sich Visionen, verschmelzen Ideen und Kreativität. Vor allem auch in Bezug auf Architektur und Stadtplanung ist Berlin eine aufregende Stadt, ein pulsierendes Zentrum neuer ästhetischer Richtungen, aber auch eine Schaubühne vieler historischer Baustile. Wohnen in dieser Metropole bedeutet, am Puls der Zeit zu sein und doch je nach Wohnlage auch mitten im Grünen. Der Bezirk Steglitz-Zehlendorf zählt traditionell zu den gutbürgerlichen und gehobenen Wohnvierteln. Kaum ein anderer Stadtteil bietet eine so reizvolle Verbindung von Stadtflair und grüner Idylle inmitten der Metropole.

Berlin ist spannend, pulsierend und aufregend.
Die Stadt ist Inspiration und Kraftquelle für Veränderungen:
wirtschaftlich, politisch und kulturell.

Steglitz ist die perfekte Verbindung aus dem historischen und dem modernen Berlin.



steglitz. GEHOBENE WOHNQUALITÄT IN RUHIGER UND DOCH ZENTRALER LAGE.

Historisch gesehen gehört Steglitz schon immer zu Berlins beliebtesten Bezirken, die eine großbürgerliche Klientel anziehen. Als Hauptader verläuft vom Norden her die Schloßstraße als zentrale Shoppingmeile in ihrer Verlängerung zum großzügig angelegten Botanischen Garten im Süden. Als weitere kulturelle Anlaufpunkte laden das Zeiss-Planetarium und der Stadtpark Steglitz ein.

Von diesem traditionell ariierten Bezirk aus mit seinem bunten Stadtleben ist die grüne Idylle in greifbarer Nähe. Man wohnt in angenehmer Kiezatmosphäre und kann den Wannsee ebenso wie den Kurfürstendamm und auch das südliche Berliner Umland mit öffentlichen Verkehrsmitteln sehr gut erreichen. Steglitz bietet ein besonderes Flair: Hier wohnt man am Puls der Zeit und doch in ruhiger, grüner Lage.





sÜDENDstraße 9 WOHNEN IN GRÜNEM ambiente.

Das Haus Südendstraße 9 liegt ganz in der Nähe des Rathauses Steglitz, dem lebendigen Zentrum des Bezirks mit besten Einkaufsmöglichkeiten. Im Ortsteil Südende wohnt man wie in einem gewachsenen Viertel, denn die Südendstraße befindet sich in einer ehemaligen

Villen- und Landhauskolonie. In unmittelbarer Nähe liegt der Botanische Garten. Mit seinen über 22.000 Pflanzenarten auf 22 Hektar Fläche gehört er weltweit zu den drei größten seiner Art. Auf südwestlichem Wege durch die beschaulichen Alleen lädt der Stadtpark Steglitz zum Ver-

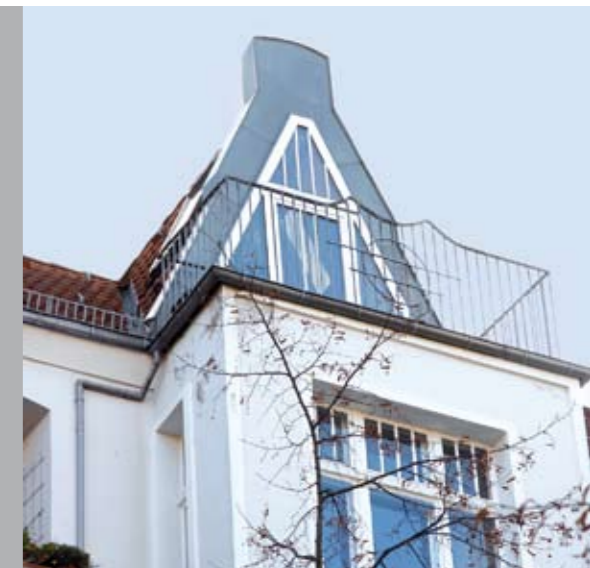
weilen ein. Mit den nahe gelegenen Bus- und S-Bahn-Haltestellen sowie einem Stadtautobahn-Anschluss erreicht man schnell die anderen Stadtteile Berlins. Die Südendstraße 9 verfügt im Vorderhaus über sechs Geschosse mit Balkonen, Loggien und ausgebautem

Dach sowie ein Gartenhaus mit Seitenflügel. Dezent gestaltete Fassaden mit liebevollen Stuckornamenten zeugen von der Tradition dieser Wohngegend. Hinter dem gründerzeitlichen Stadtbild verbirgt sich ein idyllischer, grüner und sonniger Hof.



stilvolles wohnen mit viel flair

Das Objekt beherbergt 29 Wohnungen mit einer Gewerbeeinheit. Im Inneren wartet das Gebäudeensemble mit attraktiven Jugendstildetails auf. Der zentrale Eingangsbereich beeindruckt mit seinen verglasten Türen, kunstvoll bestuckten Spiegeln, eleganten Rundbögen und Marmorwänden. Der repräsentative Treppenaufgang ist mit Sisalteppichen und kunstvollen Treppenfosten versehen. Die besondere Architektur der Wohnungen klassifiziert sie als gründerzeitliche Schmuckstücke, deren großzügige Raumaufteilung mit hohen, hellen Räumen und gut erhaltenen Stuckelementen ein angenehmes Flair schafft. Wer stilvoll und exquisit wohnen will, fühlt sich hier ganz und gar zu Hause.





Restaura. WIR ENTWICKELN PERSPEKTIVEN.

Jede Immobilie hat ihren besonderen Charakter. Ihn zu pflegen und über ihren gesamten Lebenszyklus zu gestalten, ist unser Ziel. Mit unternehmerischer Kreativität, hoher Professionalität und Liebe zum Detail sorgen wir dafür, dass eine Immobilie ein klares Profil bekommt und sich von anderen Objekten abhebt.

Die GRUPO RESTAURA hat ihren Hauptsitz in Spanien. Mit unserer regionalen Präsenz sind wir zugleich in direkter Nähe zu unseren Kunden, so auch mit unserer Niederlassung in Berlin.

Seit 30 Jahren konzentrieren wir uns auf den Erwerb, die Entwicklung, die Restaurierung, das Management und den Verkauf von Wohnobjekten in ganz Europa. Zahlreiche Beispiele finden sich in Barcelona, Madrid, Paris, Lissabon, Warschau und nun auch in Berlin. Wir sind für unsere Kunden ein zuverlässiger und konstruktiver Partner, der mit hohem Qualitätsanspruch und einem effizienten Management für einen reibungslosen Ablauf sorgt. So schaffen wir dauerhafte Perspektiven und Werte für unsere Kunden.



kontakt

RESTAURA Group
Unter den Linden 17
10117 Berlin
Deutschland

Fon +49 (0) 30 / 2007 472 - 0
Fax +49 (0) 30 / 2007 472 - 99
berlin@restaura.com
www.restaura.com

Die Inhalte und Angaben dieses Exposé wurden mit größter Sorgfalt erstellt. Für die Richtigkeit, Vollständigkeit und Aktualität wird keine Gewähr übernommen. Alle Fotos sind Beispielfotos. Der tatsächliche Zustand kann von den hier gemachten Angaben abweichen.



www.restaura.com

BARCELONA | MADRID | PARIS | BERLIN | LISSABON | WARSCHAU